

Zusammen
tragen

● Die Kirchengemeinde ist am Kindergarten geschehen beteiligt und stellt ihre Angebote den Familien zur Verfügung.

● Unsere Einrichtung bietet vielfältige Betreuungsformen zu angemessenen Beiträgen an.

● Wir sind darauf bedacht, mit den uns anvertrauten Geldern sorgsam umzugehen.

● Als Kirchengemeinde schaffen wir Strukturen, die den inhaltlichen Zielen des Kindergartens dienen.

● Die Kirchengemeinde macht ihre Arbeit gegenüber dem Kindergarten und der bürgerlichen Gemeinde transparent.

Kontakt

Evangelischer Kindergarten

Konfetti

Fröbelstrasse 6
89568 Hermaringen
Kindergartenleiterin Claudia Hangleiter
Telefon . 073 22/91 93 16
Telefax . 073 22/9 56 68 47
e-mail . kiga.konfetti@hermaringen-evangelisch.de
Internet . www.hermaringen.de

In unserer Einrichtung finden drei Kindergarten- und eine Krippengruppe Platz. Wir bieten Öffnungszeiten mit verschiedenen Betreuungsmodellen zwischen 7 und 16 Uhr an. Nehmen Sie einfach Kontakt mit uns auf.

Unser Träger:

Ev. Kirchengemeinde Hermaringen
Oskar-Enslin-Str. 21
89568 Hermaringen
Telefon . 073 22/52 72
Telefax . 073 22/24 14 3
e-mail . pfarrbuero@hermaringen-evangelisch.de
Internet . www.hermaringen-evangelisch.de

Ein Ort
bunter
Vielfalt

Evangelischer Kindergarten

Konfetti



»Wer staunen und lieben kann, gehört zu den Gesegneten dieser Erde«

Das Kind
im Mittelpunkt
unserer Arbeit



Von Gott
geliebt

● Jedes Kind ist in seiner Einzigartigkeit wertvoll und von Gott geliebt.

● Der christliche Glaube wird im Kindergartenalltag gelebt. Unterstützt und begleitet werden wir dabei von der evangelischen Kirchengemeinde.

● Auf dieser Grundlage können die Kinder eine achtsame und vertrauensvolle Beziehung zu den Menschen und ihrer Umwelt aufbauen.



In vertrauens-
voller
Verbindung

● Grundvoraussetzung für eine gute und förderliche Entwicklung des Kindes ist die Zusammenarbeit zwischen Eltern, dem Elternbeirat und den pädagogischen Fachkräften, sowie der evangelischen Kirchengemeinde als Träger. Daraus wächst eine lebendige Erziehungspartnerschaft zum Wohle des Kindes.

● Unsere Einrichtung ist offen für alle Kinder und ihre Familien.

● Die Zufriedenheit der Familien ist uns wichtig.

Gemeinsam
stark



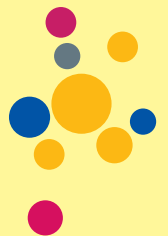
● Ein gutes Klima im Team, bei dem sich jeder mit seiner Persönlichkeit einbringt, ist Voraussetzung für die Qualität unserer Arbeit.

● Wir tauschen uns regelmäßig über unsere Arbeit aus.

● Wir sind uns unserer Rolle als Vorbild bewusst.

● Die Weiterentwicklung unserer Arbeit sichern wir durch regelmäßige Fortbildungen.

● Die Zusammenarbeit zwischen der evangelischen Kirchengemeinde, der bürgerlichen Gemeinde und uns als Kindergarten beruht auf Offenheit und gegenseitiger Unterstützung.



Ein Ort bunter Vielfalt

● Wir leben Gemeinschaft im verantwortungsvollen Umgang miteinander, die den Kindern Orientierung für ihr ganzes Leben gibt.

● Wir sehen die Unterschiedlichkeit der Kinder als Chance, Aufgabe und Herausforderung.

● Wir holen die Kinder in ihrer Entwicklung dort ab, wo sie stehen. Wir nehmen ihre Bedürfnisse wahr und schaffen Impulse, damit sie sich wohlfühlen und weiterentwickeln können.

● Emotionale Geborgenheit gibt Sicherheit und ist Voraussetzung für Bildung.

● Uns ist eine ganzheitliche, individuelle Erziehung und Förderung wichtig, die auf der Grundlage des Orientierungsplans für Bildung und Erziehung in Baden-Württemberg und auf christlichen Werten basiert.